

AHA peeling GlycoHYAL možnosti spolupráce lékař - kosmetička

Centrum estetické dermatologie Svncare. ambulance@svncare.cz



AHA

SynCare

čistá přírodní síla ovocných kyselin
pomáhá mládnou Vaší pleti



Chemický peeling AHA kyselinami představuje hraniční ošetření kůže na pomezí Kosmetického a lékařského zákroku.

Zákon 356/2000 Sb. O ochraně veřejného zdraví ani
Vyhláška 26/2001 Sb. O kosmetických prostředcích nezmiňuje specifické
Nároky na chemický peeling, avšak platí, že:

**kosmetické ošetření nesmí negativně ovlivňovat stav pokožky
a musí vždy působit pouze v místě aplikace.**

AHA peeling GlycoHYAL možnosti spolupráce lékař – kosmetička

Centrum estetické dermatologie Syncare, ambulance@syncare.cz



Vyvrácení mýtů o AHA peelingu

- Není zákonem stanovená koncentrace AHA kyseliny pro kosmetičku a lékaře
- dle prosté koncentrace nelze poznat sílu AHA peelingu
- AHA peeling nemůže provádět ani lékař (s výjimkou dermatologů) bez proškolení lékařem dermatologem znalým práce s AHA peelingem
- Ošetření AHA peelingem je finančně dostupné

AHA peeling GlycoHYAL možnosti spolupráce lékař - kosmetička

Centrum estetické dermatologie Syncare, ambulance@syncare.cz



Chemickým peelingem rozumíme aplikaci látek kyselé povahy na pokožku za účelem vyvolání podráždění s následným procesem hojení a obnovy zdravé tkáně.

AHA peeling je povrchový typ chemického peelingu, který je prováděn alfa-hydroxy kyselinami.

AHA peeling GlycoHYAL možnosti spolupráce lékař – kosmetička

Centrum estetické dermatologie Syncare, ambulance@syncare.cz



starověk

Základy metody položili před více jak 5 000 lety Egypťané - používali pro zjemnění pleti kyselé ovocné šťávy.

19. století

Kyselina salicylová, resorcinol, fenol, trichloroctovou kyselina.

20. století

Roku 1903 byl poprvé použit fenol pro ošetření trudovité pleti po akné. Průkopníkem v chemickém peelingu je Američan Antoinette la Gasse, který jej využíval v Los Angeles ve 30-tých a 40-tých letech minulého století. První použil chemický peeling pro odstranění vrásek.

konec
století

Počátek 80-tých let je ve znamení ovocných kyselin (AHA). Tím se zpřístupňuje chemický peeling rovněž pro specializované kosmetické salóny a profesionální centra krásy.

AHA peeling GlycoHYAL možnosti spolupráce lékař - kosmetička



Úrovně působení chemického peelingu v kůži

(dle Pugliese, PT., Physiology of the skin II, 2001, Carol Stream, USA, Allured Publishing Corporation, IBSN 0-931710-86-3, str. 296)

Povrchový peeling
(kosmetičky, lékaři)

150 – 200 μ

Středně hluboký peeling
(specializovaní lékaři)

600 – 800 μ

Hluboký peeling
(specializovaní lékaři)

1000 μ



AHA peeling GlycoHYAL možnosti spolupráce lékař - kosmetička



Rozdělení chemického peelingu

(dle Konkol'ová, R., Korektivně dermatologické, 2001, Praha, Maxdorf, IBSN 80-85912-54-6, str. 24-25)

	Povrchový peeling	Středně hluboký peeling	Hluboký peeling
Může provádět	Kosmetička, lékař	Specializovaný lékař	Specializovaný lékař
Na co lze použít	Jemné vrásky, akné, rosacea, stařecké a sluneční hyperkeratózy, změny pigmentu	Jako u povrchového peelingu, ale kožní projevy jsou vystupňované	Hlubší vrásky, jizvy, výrazné projevy stárnutí kůže
Typ kyselin	Alfa (AHA) a beta (BHA) hydroxy kyseliny, nejčastěji glykolová	Fenol, kyselina trichlóroctová	fenol
Koncentrace kyselin	15 – 70%, kosmetičky do 30%	50 – 80% fenol, do 35% kyselina trichlóroctová	88%
Hloubka průniku	Papilární vrstva škáry	Horní díl retikulární části škáry	Střední díl retikulární části škáry
Délka hojení	3 – 5 dnů	7 – 10 dnů	12 a více dnů, začervenání přetrvává týdny

Princip působení AHA peelingu

(dle Pugliese, PT., Physiology of the skin II, 2001, Carol Stream, USA, Allured Publishing Corporation, IBSN 0-931710-86-3, str. 297)

podráždění

Krátkodobá aplikace AHA peelingu vyvolá podráždění pokožky.

zánět

Postupně se rozvíjí zánět mírného stupně se začervenaním, někdy mírným svěděním a zvýšením teploty kůže v místě aplikace.

hojení

V procesu hojení vzniká nová tkáň, která nahrazuje tkáň poškozenou, vykazující **ESTETICKÝ DEFEKT** (trudovitá pleť po akné, povrchové vrásky, solární hyperkeratóza, hyperpigmentace).

Kdy používat povrchový peeling ovocnými kyselinami (AHA a BHA peeling)

- Poškození kůže po nadměrném slunění (aktinická keratóza)

Pleť poškozená slunečním zářením je indikací k použití AHA povrchového peelingu ve specializovaném kosmetickém centru nebo středně hlubokého a hlubokého peelingu v ambulanci lékařské kosmetiky.

- Akné vulgaris

Akné vulgaris typu I a II (pustuly a komedony bez hlubokých cyst) jsou velmi vhodné pro povrchový peeling. Komedony se rychle uvolňují a pustuly se vysušují a mizí.

- Změny pigmentu

Klasické opálení vede k tzv. epidermální pigmentaci, která bývá světlejší, na rozdíl od dermální (dermis=škára), která má barvu tmavě hnědou až k šedé. Pomocí UV Woodovy lampy lze tyto typy pigmentace odlišit. AHA a BHA sjednocují nerovnoměrné rozložení pigmentu.

- Stárnutí pleti a tvorba vrásek

Při opakovaných kúrách mizí drobné vrásky a nepravidelně rozložené pigmentové útvary se zesvětlují a odstraněním nakupenin zbytků kožních buněk na povrchu pokožky (debris) se pleť účinně obnovuje.

Kontraindikace povrchového peelingu ovocnými kyselinami (AHA a BHA peeling)

Peeling je zakázáno používat u těhotných žen, při kojení, při autoimunitních onemocněních (zvláště kolagenózy), při častých infekcích herpes simplex virus (opary), při léčbě deriváty vitamínu A proti akné, při ozařování, po spálení pokožky na slunci nebo soláriu, při jakémkoliv akutně probíhajícím onemocnění.

Povoleno pouze na doporučení lékaře je použití peelingu: u seboroické nebo atopické dermatitidy, rosacei (rosacea může být peelingem zlepšena, ale postup musí schválit dermatolog), sklon k tvorbě keloidních jizev, zesvětlování pigmentových névů a útvarů nejistého původu, těžší hyperkeratózy.

AHA peeling GlycoHYAL možnosti spolupráce lékař - kosmetička



AHA peeling – aplikace I.



reakce pleti na SynCare G30 AHA po 1 minutě

AHA peeling – aplikace II.



reakce pleti na SynCare G30 AHA po 3 minutě

AHA peeling GlycoHYAL možnosti spolupráce lékař - kosmetička



**reakce pleti na SynCare G30
AHA po 1 minutě**



**reakce pleti na SynCare G30
AHA po 3 minutách**

Diagnostika hyperpigmentace před zahájením AHA peelingu



Zařízení MC 750
stanovuje množství pigmentu
v kůži.



MUDr. Petra Trojanová při diagnostice
pleti před AHA peelingem

❑ Jak si vybrat vhodný AHA peeling pro svoji ambulanci/salon?

Řada společností snaží potlačit dráždivé účinky AHA peeling. Tím však, bezděčně či záměrně, potlačují jeden z hlavních mechanismů působení chemického peeling. **Čím nižší stupeň fyziologického podráždění je po aplikaci AHA patrný, tím menší účinek můžeme očekávat.**

◆ BEZ OPTIMÁLNÍHO PODRÁŽDĚNÍ PLETI NASTÁVÁ JEN SLABÁ ÚROVEŇ ŽÁDOUCÍHO HOJENÍ, KTERÉ MÁ VÉST K REJUVENACI.

Pro výběr správného AHA peeling existují dvě základní kritéria – pH a koncentrace:

pH – je informací o stupni koncentrace vodíkových iontů H^+ v roztoku. Čím nižší je pH, tím více je H^+ v roztoku. pH ukazuje sílu použití kyseliny. Silné AHA peelinky (např. u kyseliny glykolové) mají pH i kolem 0,6.

Koncentrace použité AHA kyseliny - je druhým faktorem síly peelingu. Například pro kyselinu glykolovou je obtížné dosáhnout větší koncentrace, než je 80%, kyselina mléčná může být v maximální koncentraci 90%. Přesto i daleko menší koncentrace kyseliny mléčné mohou výrazně nežádoucím způsobem podráždit pleť. Běžně je 70% kyselina glykolová aplikována lékařem i při pH 0,6.

Proč kosmetičky v USA běžně aplikují 70% kyselinu glykolovou?

V USA se často můžete setkat se salonní aplikací 70% kyseliny glykolové, bez toho aby byla klientčina pleť výrazněji podrážděna. To je způsobeno vysokým pH. Kyselina sice dosahuje vysoké koncentrace, ale pH bylo upraveno na přijatelnou hodnotu, zpravidla 2 až 3,5..

◆ **Vysoké koncentrace AHA kyselin s upraveným pH se podobají luxusnímu sportovnímu vozu, do kterého používáte jako palivo benzín ředěný vodou.**

V čem je SynCare AHA GlycoHYAL unikátní?

▶ **Obsahuje kombinaci kyseliny glykolové s kyselinou hyaluronovou.**

Vzniklý komplex: zvyšuje hydrataci pleti, ale v pozdější hodinách (kdy již začervenání není žádoucí) výrazně tlumí začervenání a umožňuje klientce zapojit se do běžné práce.

▶ **pH SynCare AHA GlycoHYAL se pohybuje v rozpětí 0,6 (G70) až 1,6 (G30).** Čísla vyjadřují rovněž sílu peeling. Běžně se pro úpravu používá hydroxid amonný. Naše společnost však využila nových poznatků v oblasti **ustalování pH** a používá **zásaditou aminokyselinu**. Tím se dále omezují nepříjemné senzorické vlastnosti AHA peeling.

AHA peeling GlycoHYAL možnosti spolupráce lékař - kosmetička

SynCare

stvořeno pro krásu • created for beauty

❑ **G10 AHA přípravná zjemňující emulze**

Jedná se o mléčnou emulzi s obsahem 10% kyseliny glykolové. pH přípravku je 3,5, což zaručuje minimalizaci nepříjemných pocitů na pleti. Přípravek se používá 14 – 10 dnů před peelingem.

❑ **G30 a G35 AHA GlykoHyal, G50 a G 70 GlykoHyal Medico**

Kyselina glykolová je nejčastěji využívanou ovocnou kyselinou, která má velmi dobré účinky před dobré úrovni bezpečnosti použití. Regeneruje keratinocyty, zvyšuje kvalitu fibroblastů a stimuluje tvorbu kolagenu. Viditelně zvyšuje tonus pleti a hydrataci, obnovuje normální strukturu kůže, vyhlazuje mírné vrásky, homogenizuje pigment.

❑ **Neutralizační roztok po AHA peelingu**

Na obličej se nanáší zvlhčeným tampónem nebo přímo na pleť postříkem. Dávkuje se 3 – 5 dávek rozprašovače. Následně se pleť opláchně vlažnou vodou.



AHA peeling GlycoHYAL možnosti spolupráce lékař - kosmetička

SynCare

stvořeno pro krásu • created for beauty

❑ **G10 AHA přípravná zjemňující emulze**

Jedná se o mléčnou emulzi s obsahem 10% kyseliny glykolové. pH přípravku je 3,5, což zaručuje minimalizaci nepříjemných pocitů na pleti. Přípravek se používá 14 – 10 dnů před peelingem.

❑ **G30 a G35 AHA GlykoHyal, G50 a G 70 GlykoHyal Medico**

Kyselina glykolová je nejčastěji využívanou ovocnou kyselinou, která má velmi dobré účinky před dobré úrovni bezpečnosti použití. Regeneruje keratinocyty, zvyšuje kvalitu fibroblastů a stimuluje tvorbu kolagenu. Viditelně zvyšuje tonus pleti a hydrataci, obnovuje normální strukturu kůže, vyhlazuje mírné vrásky, homogenizuje pigment.

❑ **Neutralizační roztok po AHA peelingu**

Na obličej se nanáší zvlhčeným tampónem nebo přímo na pleť postříkem. Dávkuje se 3 – 5 dávek rozprašovače. Následně se pleť opláchně vlažnou vodou.



SynCare AHA GlykoHyal shrnutí

Neupravujeme pH peelingu na vysoké hodnoty

Hodnoty pH kolem 1 garantují účinnost peelinguové kúry. Hodnoty pH kolem 3 výrazně snižují účinek.

Proč se SynCare AHA GlykoHyal nanáší velmi dobře na pleť?

AHA GlykoHyal není klasický roztok, ale pseudogel, který se velmi dobře nanáší na pleť a nestéká po ní. To umožňuje zlepšit dávkování a zvyšuje významně bezpečnost aplikace.

Používáme čistou kyselinu hyaluronovou pro zlepšení vlastností

Kyselina hyaluronová pozitivně doplňuje, působení AHA peelingu SynCare. Hydratuje pokožku, snižuje pozdní začervenání kůže a zlepšuje aplikační vlastnosti.

pH upravujeme pomocí aminokyseliny

Určitá mírná úprava pH je nezbytná. Používáme pro to aminokyselinu vlastní lidskému tělu.

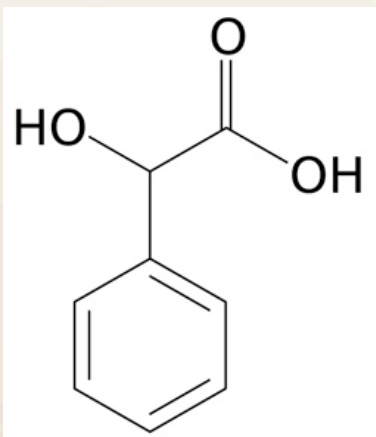
Alternativní peeling ovocnými kyselinami pro citlivou pleť

Ovocné kyseliny při ošetření suché nebo citlivé pleti

- u tohoto typu pleti bývají pozorovatelné silné reakce, výrazné zarudnutí nebo svědění
- výsledky ošetření bývají velmi dobré a zejména omlazení a vyhlazení pleti je intenzivnější než u mastné pokožky. v některých případech jsou zejména u citlivé pleti průvodní projevy ovocného peelingu natolik pro ošetřovaného dyskomfortní, že ho nelze provést.
- v takovém případě nabízí SynCare alternativu – Beta Peel – MandePeel

Jak působí Beta Peel?

Přípravek Beta Peel obsahuje 12% kyseliny mandlové. Rozsah použití Beta Peelu je shodný s použitím SynCare AHA GlycoHYAL. Beta Peel nepůsobí tak intenzivně jako AHA GlycoHYAL, proto intenzita zarudnutí pleti je velmi malá. Beta Peel není nutné neutralizovat.



Použití Beta Peelu v profesionální praxi

Přípravek je v ampulárním balení, které znáte např. z Arctic Cool masky.

- Do misky pro peelinky (9983) dávkujte 2 ml nebo ¼ objemu lahvičky.
- Peeling naneste pomocí štětce (9984) na pleť.
- Minimální délka působení je 5 minut.
- Pokud je pleť bez výraznějšího zarudnutí, není nutné Beta Peel neutralizovat, v opačném případě pro neutralizaci postačí Tonikum hydratační (151).
- Po přibližně 15 minutách doporučujeme pleť krýt krémem s UV filtrem (suchá pleť Nicream – 105, mastná a smíšená pleť Krém na mastnou a smíšenou pleť denní CPK BIO – 203).



Tabulka použití Beta Peelu v kosmetické praxi

typ ošetření

Omlazení a zjemnění
Sjednocení pigmentu

Akné u citlivé pleti

počet dávek

5 po týdnu

7 po 14 dnech + následně White

Action (110) nejméně 5 měsíců 2x denně

6 po 14 dnech + 162

Domácí použití Beta Peelu při akné

Pokud je na pleti přítomné acne comedonica (drobné otevřené nebo uzavřené komedony a „krupička“ na čele nebo acne papulopustulosa ve stadiu do 5 otevřených malých nesplývajících pustulek, pak lze používat Beta peel, kromě salonní péče, i doma 3x týdně večer pod dobu 2 týdnů. Ve druhém případě působí Beta Peel přímo na bakterie akné, zejména Propionibacterium acnes.



Tabulka použití Beta Peelu v lékařství

onemocnění

Acne comedonica

Acne papulopustulosa gd. I

Hyperkeratózy

Dermatitis rosacea

počet dávek

7 po týdnu + Gel při aktivním akné (122)

9 po týdnu + Gel při aktivním akné (122)

7 po týdnu

8 po týdnu + Decongenesia krém (112)

Péče o pokožku po ošetření přípravkem Beta Peel

Ošetření zvyšuje vnímavost pleti vůči UV záření. Po celou dobu péče by se (salonní i domácí) se klientka/klient nesmí cíleně opalovat. Krátkodobý pobyt na slunci s UV ochranou nepředstavuje riziko. Nejdříve 1 hodinu po zákroku může ošetřovaný použít krycí make-up – vždy na bázi silikonů (např. řada SoftTouch nebo AcneSoft)

Souhrnná charakteristika přípravku Beta peel

Typ:	peeling ovocnými kyselinami – kyselina mandlová
Charakter síly:	G14 – odpovídá 14% kyseliny glykolové – je na pomezí light AHA a AHA GlycoHYAL
pH:	2,1



Peelingové kúry opakujeme dle typu estetického defektu. Např. u stárnoucí pleti ne častěji jak 1x za 3 měsíce. Plet' si postupně na peeling zvykne a odeznívá i možné pálení a začervénávání. Z tohoto důvodu je nezbytné, aby před každou kúrou 10 – 14 dnů byla aplikována **G10 AHA přípravná zjemňující emulze**.

Použití AHA kyselin při ošetření dokáže s pletí zázraky – platí však zásada:

S AHA kyselinami může pracovat pouze odborné zdatný a zručný specialista.

Maximální doporučená koncentrace pro chemický peeling v kosmetickém salonu je 35% AHA kyseliny*.

* Údaj se vztahuje na nejběžněji používanou kyselinu glykolovou.